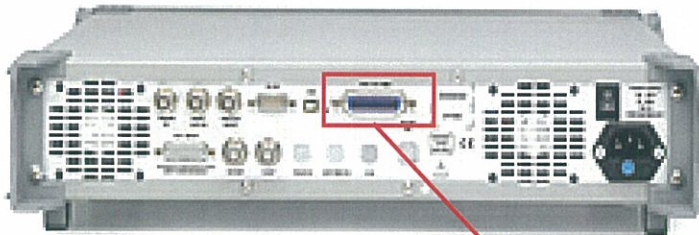
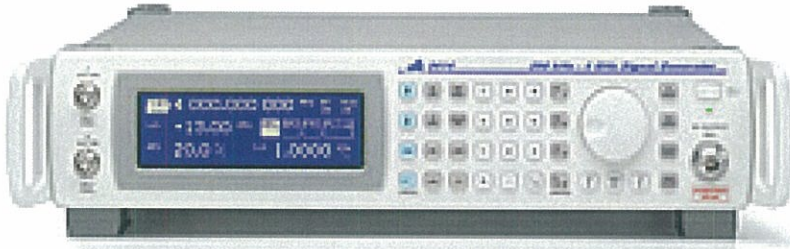




## IFR 3413/16 신호 Loading 방법



GPIB Port



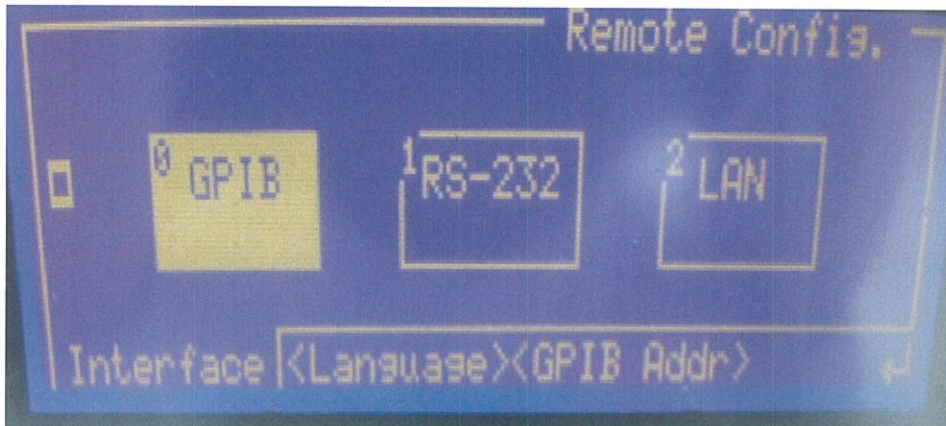
GPIB Interface GPIB/USB  
Interface CONVERTER



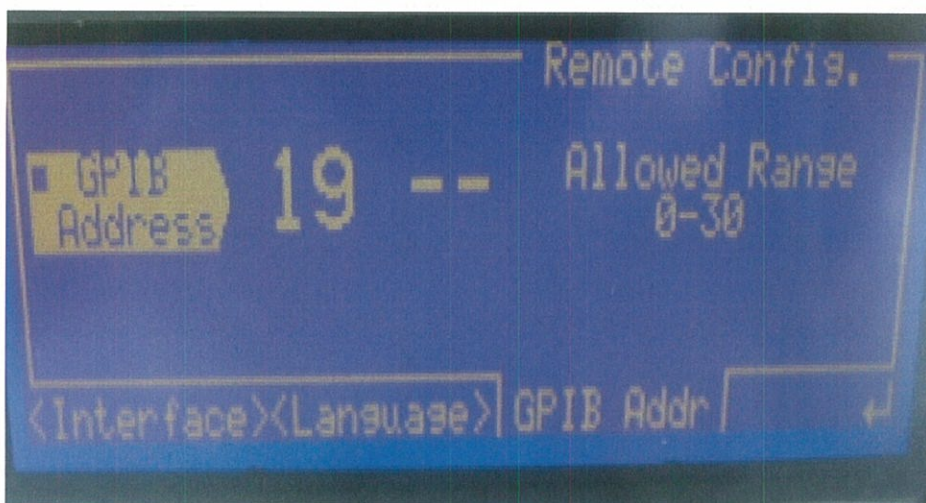
1. 장비의 POWER ON 상태입니다. Utility 버튼을 선택 하세요.



2. Utility ▶ System ▶ 0 : Remote Config 선택.



3. 0: Remote Config 선택 화면입니다. 기본적으로 GPIB 로 Setting 되어 있습니다.  
Interface 가 다른 곳 ( RS-232 , LAN )으로 Setting 되어 있으면 화면에서 GPIB를 터치 하거나 숫자키 0 을 누르세요.



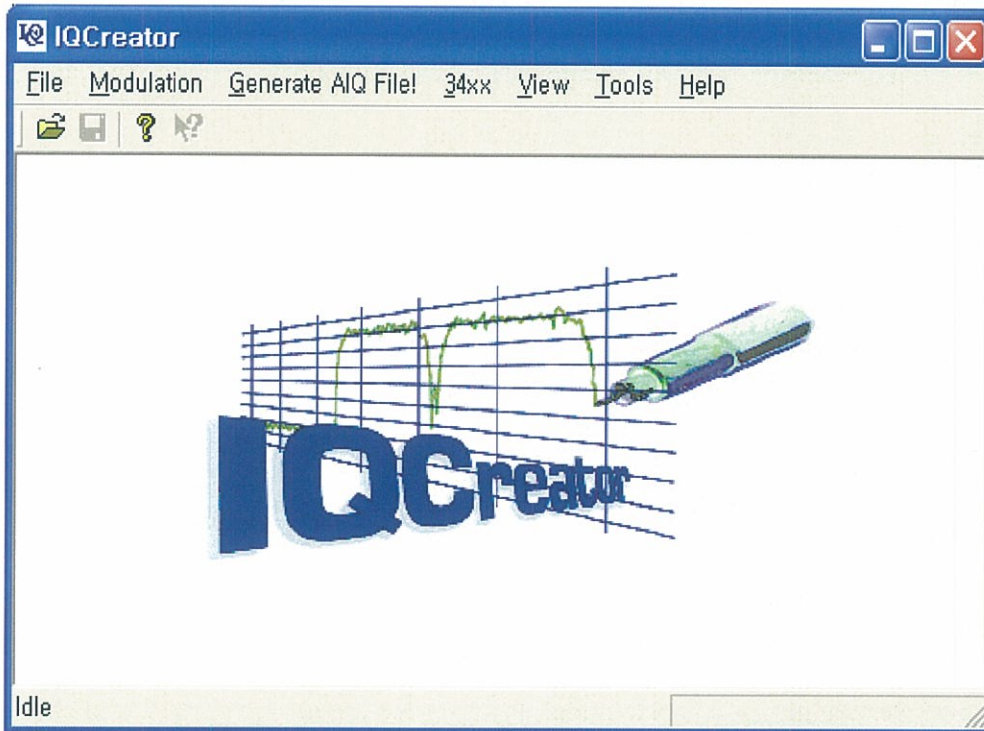
4. Interface를 GPIB로 설정후 GPIB Address를 원하는 주소로 Setting 합니다.  
주의! : Address 입력후 Enter 버튼을 눌러야 Address가 변경 됩니다.



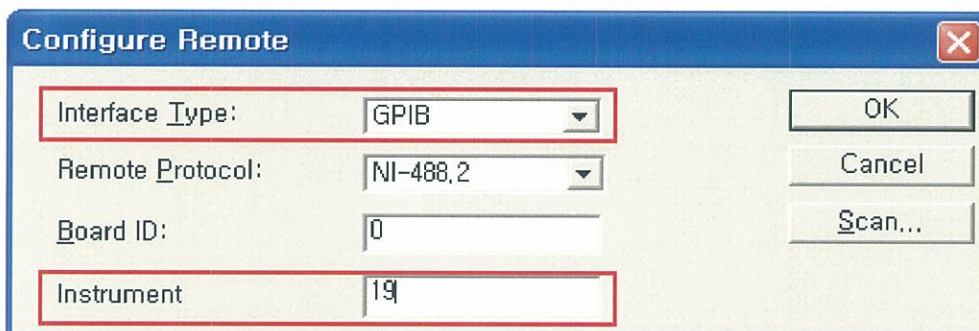
5. Instrument에서의 Setting은 끝났습니다. 이제 PC 에서의 Setting을 시작하겠습니다.

먼저 IQ Creator를 install 합니다.

자료 다운 : <http://www.korearental.co.kr> 고객만족센터 ▶자료실▶계측기기 자료실

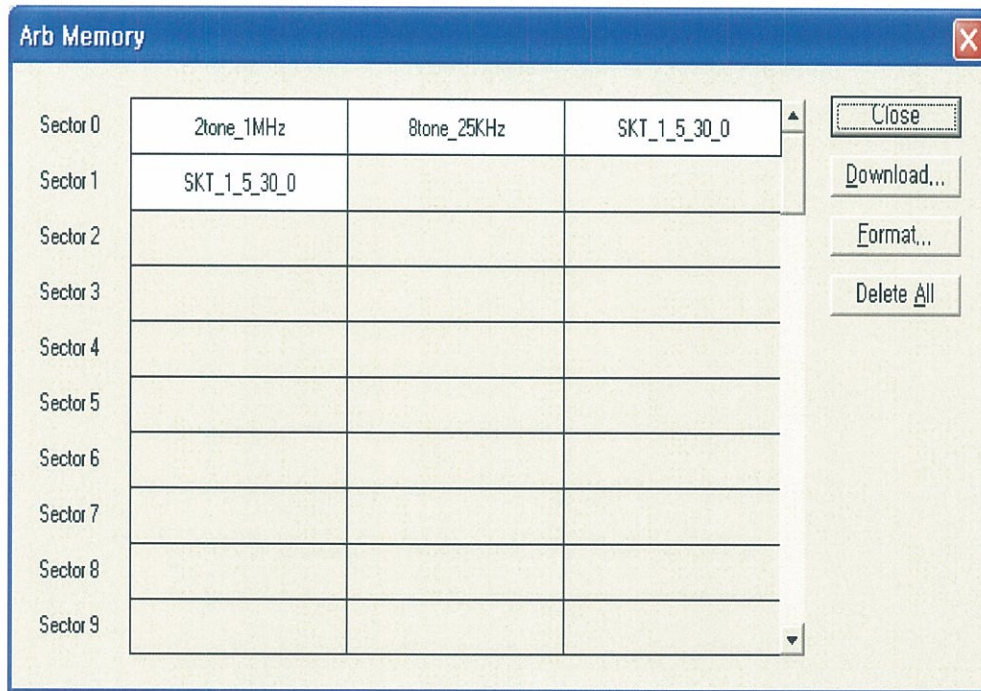


위의 화면은 IQ Creator를 실행한 화면입니다. Menu 툴바에서 34xx 를 클릭합니다.

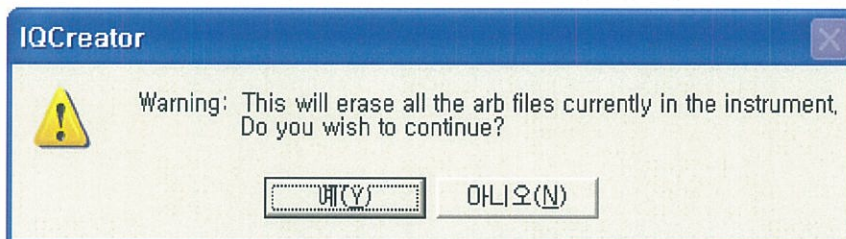


위의 화면은 34xx를 클릭하고 Configure Remote를 클릭한 화면입니다.

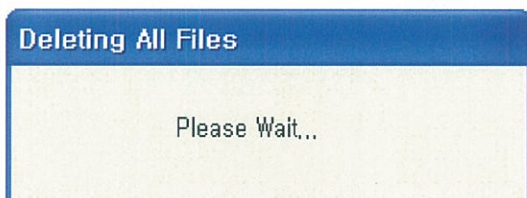
여기서 Instrument에 장비에 입력한 Address와 동일한 값을 입력합니다.



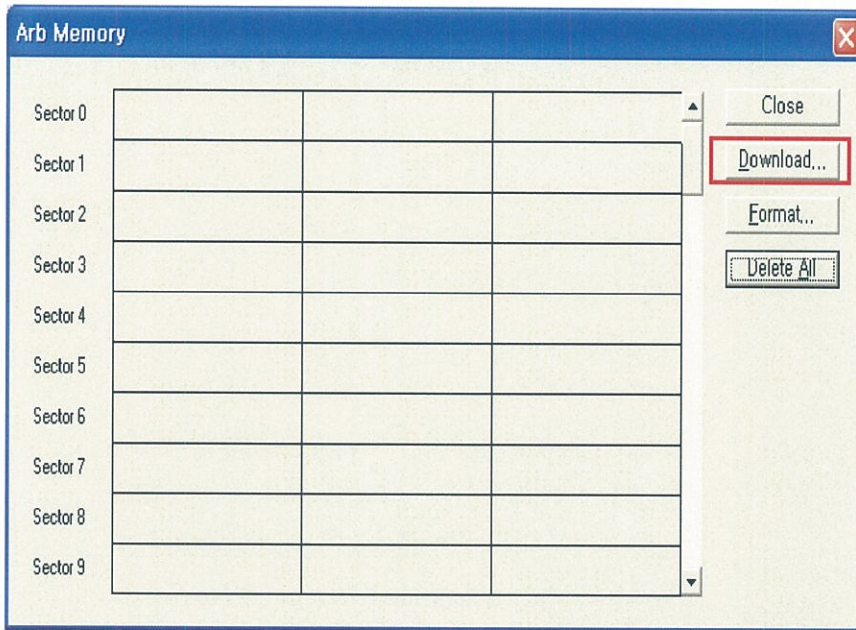
위의 화면은 34xx--->view ARB Memory 를 클릭한 화면입니다. 장비에 들어있는 신호가 보여 집니다. Delete All 버튼을 클릭하여 Memory를 초기화 합니다.



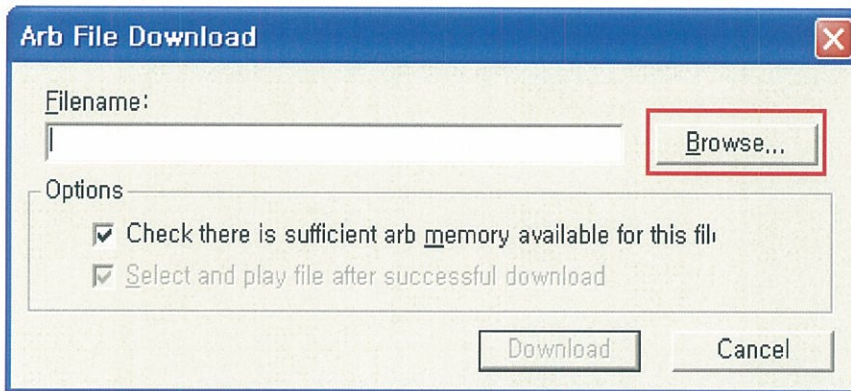
예(Y) 버튼을 클릭합니다.



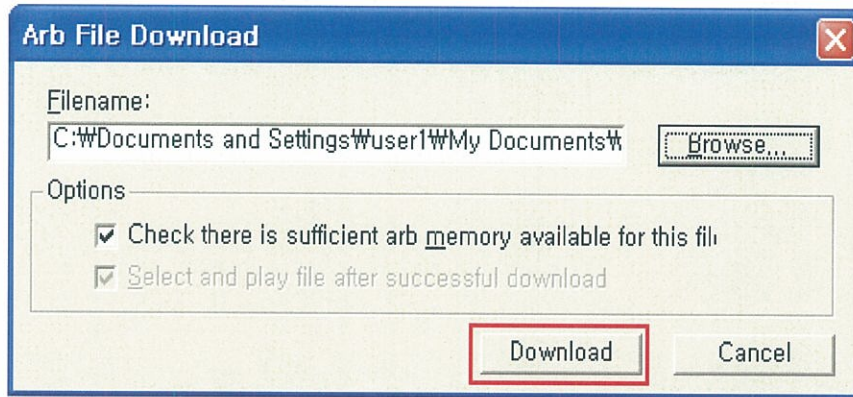
Memory 상태를 초가화 진행 합니다.( 소요 시간 : 약 5분 ~ 10분)



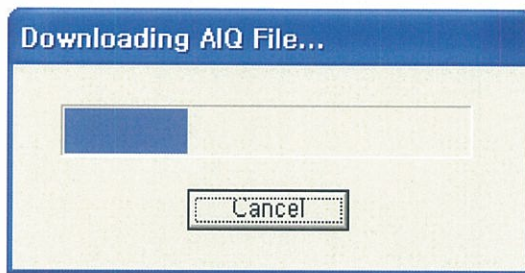
Memory 초기화 상태입니다. **Download..** 를 클릭 합니다.



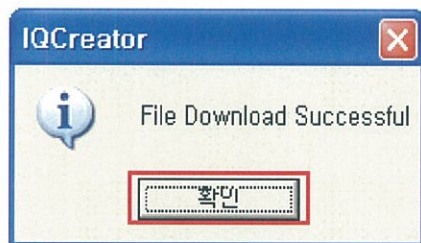
Browse... 키를 눌러 원하는 IFR신호를 선택합니다.



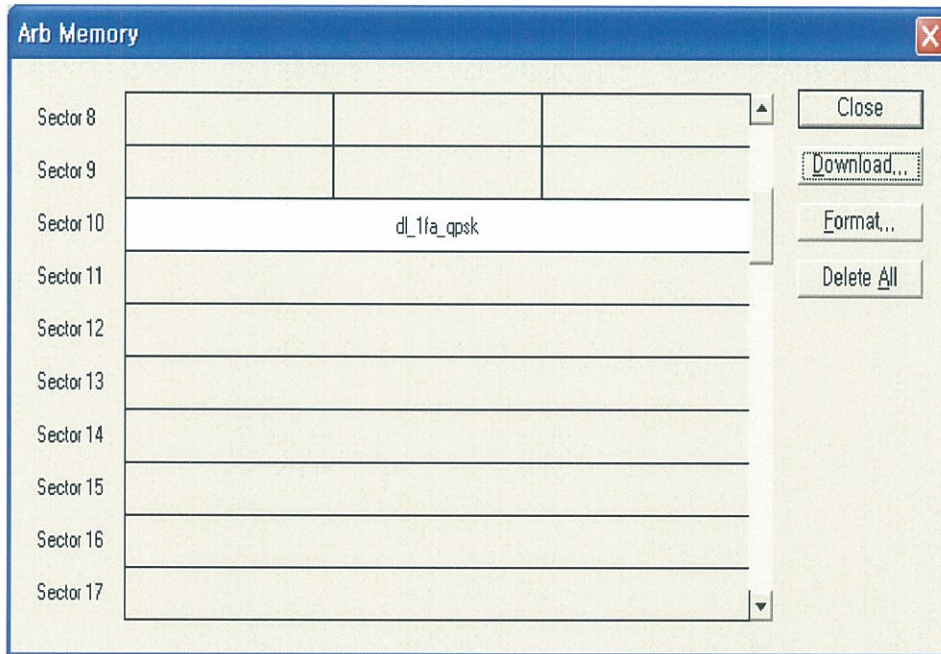
Download.. 버튼을 클릭하면 신호가 IFR에 전송됩니다.



다운로드를 진행하는 화면입니다.



다운로드가 완료된 화면입니다. 확인을 클릭하세요.



장비의 메모리에 파형 Upload된 상태의 화면입니다. 위와 같은 방법으로 원하는 신호를 Upload 하면 됩니다.

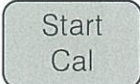
신호 Upload 과정이 끝나면 장비에서



다시 장비에서  을 클릭 합니다.

화면에서 IQ 를 터치스크린하고  을 클릭합니다.

화면에 Self-Cal 버튼을 선택 합니다.

 Start Cal 버튼을 선택합니다.